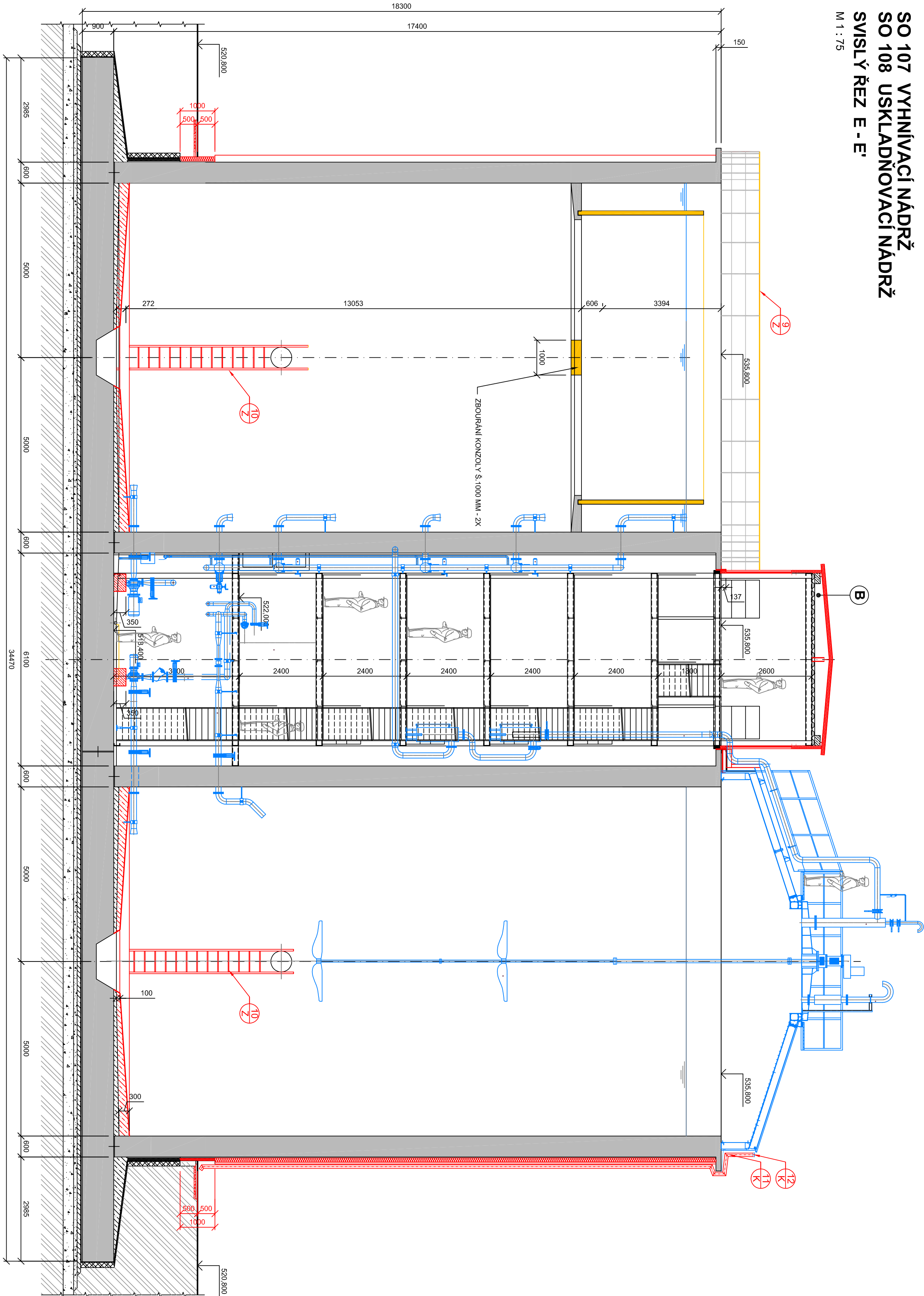


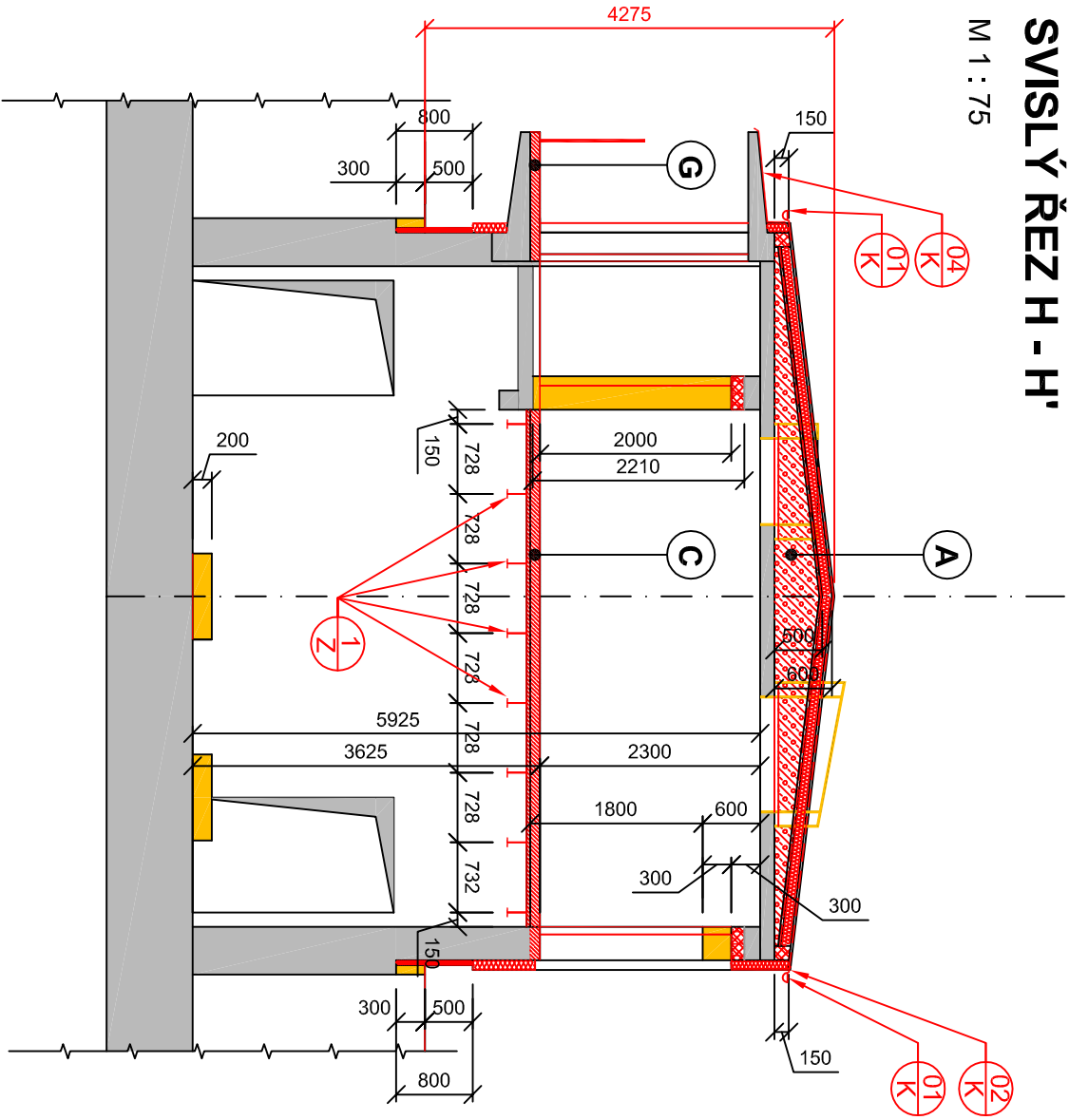
SO 107 VYHNÍVACÍ NÁDRŽ
SO 108 USKLADNOVACÍ NÁDRŽ
SVISLÝ ŘEZ E - E'

M 1 : 75



SVISLÝ ŘEZ H - H'

M 1 : 75



LEGENDA HMOT

	STÁVAJÍCÍ KONSTRUKCE		NOVÉ ROŠTÝ - KOMPOZIT
	STÁVAJÍCÍ ZÁSTY ZEMINOU		BOJERANÉ KONSTRUKCE
	STÁVAJÍCÍ BETONOVÉ KONSTRUKCE		NOVÉ KONSTRUKCE
	NOVÉ ŽELEZOBETONOVÉ KONSTRUKCE		OPRAVA JEDNOPÁŠTOVÉ STŘECHY
	NOVÉ POKROKY - KOMPOZIT, PLATE DESKY		TECHNOLÓGIE

ZMĚNA VÝKRESU :

Č. ZMĚNY	PŘEDMĚT ZMĚNY	ZMĚNU PROVEDL	PODPIS	DATUM ZMĚNY

D.1 DOKUMENTACE STAVEBNÍCH A INŽENÝRSKÝCH OBJEKTŮ 2. ČÁST

		709 00 OSTRAVA - Výstavní 2224/8	
Investor : Město Bruntál		TEL. (+420) 596 633 838 FAX (+420) 596 633 689	
Alce : Obnova a modernizace ČOV Bruntál, 3. etapa		(420) 596 664 111 E-MAIL : koneko@koneko.cz	
Hlavní inženýr projektu : Ing. Roman Kaleta		Zodp. projektant : Ing. Roman Kaleta	
Název přílohy : Svazek řez E - E', H - H'		Výpracoval : Ing. Roman Kaleta	
Objekt : SO 107 Vyhniovací nádrž		Kontroloval : Ing. Oldřich Kazda	
SO 108 Uskladňovací nádrž		Stupen : Datum :	
Zadákové číslo : 2528/DPS-2013		Číslo přílohy : D.1.1 - 7.1.2	
Archivní číslo : 2528_01		Měřítko : 1 : 75	
TENTO VÝKRES A JEHO PŘÍLOHY JSOU NAŠIM DŮSLEDKEM VLASTNICTVÍM. NESMÍ BÝT BEZ NAŠHO PŘEDCHOZÍHO PÍSEMNÍHO SOUHLASU KOPÍROVÁNY, ROZMNOŽOVÁNY ANI ZPŘÍSTUPNĚNY JINÝMI OSOBAMI NEBO FIRMAMI		DPS 02/2014	